

KÆRUP

NYBROVEJ

1,5 cykelbane i
begge vejsider

2-1 vej - st. 0-1260

NYBROVEJ

JANDERUP

Oversigtsareal 460 m2 netto.
Erhverves og ryddes.

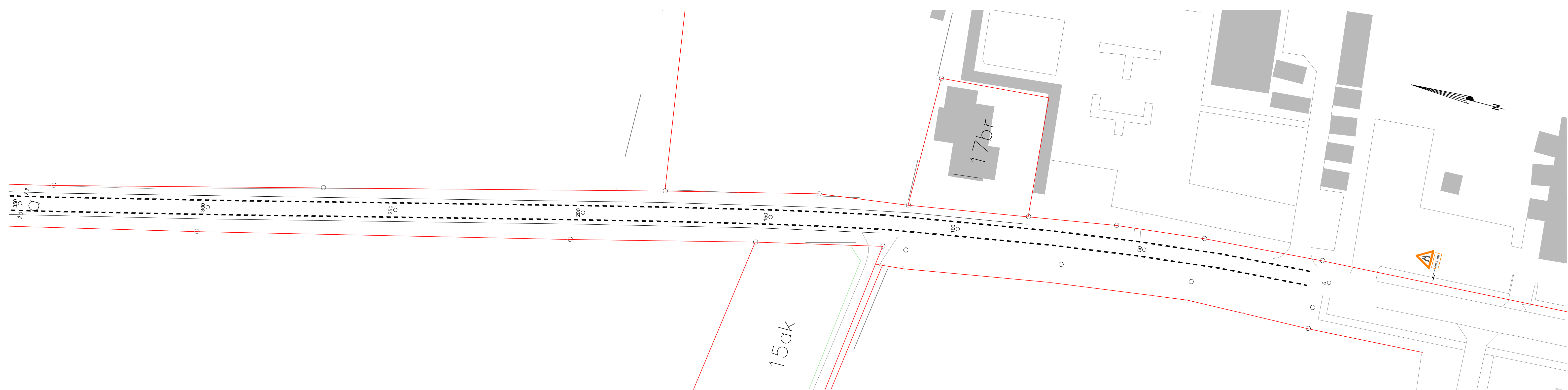
HANNEVANGVEJ

C			
B			
A			
Rev.	Dato	Revision	Init.

Sag: Varde Kommune Cykelsti mellem Janderup og Kærup		Målforhold: 1:3000	
Emne: Oversigtsplan		Tegning nr.: 1	Rev.
Beregnet af: KRP	Tegnet af: KRP	Udgivet d.: 07.07.17	Format: 30x84
Journal nr.: 6560-16			

Ingeniørgruppen Varde AS, rådgivende ingeniører F.R.I
 Nordre Boulevard 88a, 6800 Varde, tlf. 75221711, mail: igv@igv.dk



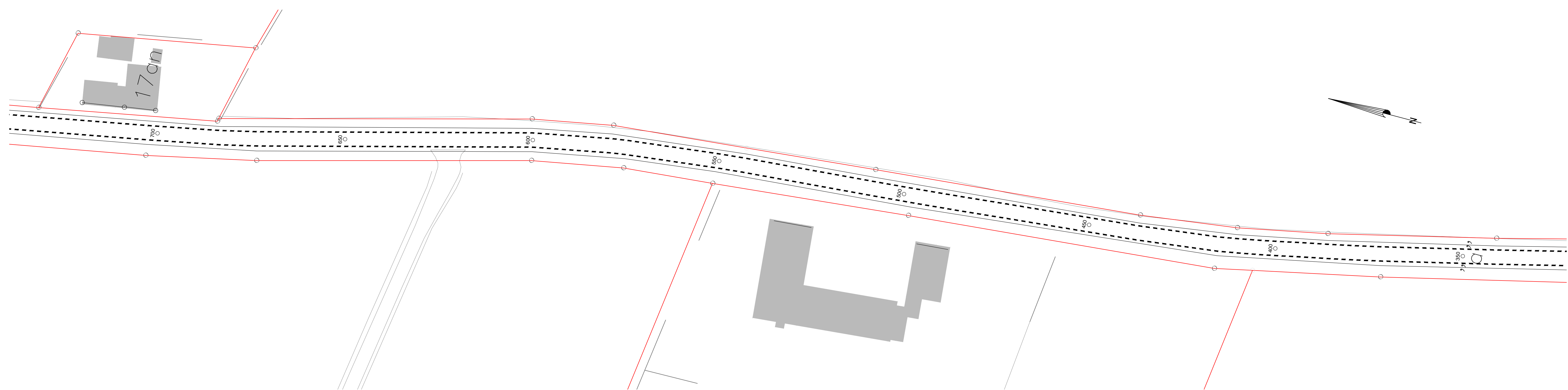


C			
B			
A			
Rev.	Dato	Revision	Init.

Sag: Varde Kommune Cykelsti mellem Janderup og Kærup		Målforshold: 1:500	
Emne: Plan 2, st. 0 - 350		Tegning nr.: 2	Rev.
Beregnet af: KRP	Tegnet af: KRP	Udgivet d.: 07.07.17	Format: 30x84
Journal nr.: 6560-16			

Ingeniørgruppen Varde AS, rådgivende ingeniører F.R.I.
 Nordre Boulevard 88a, 6800 Varde, tlf. 75221711, mail: igv@igv.dk



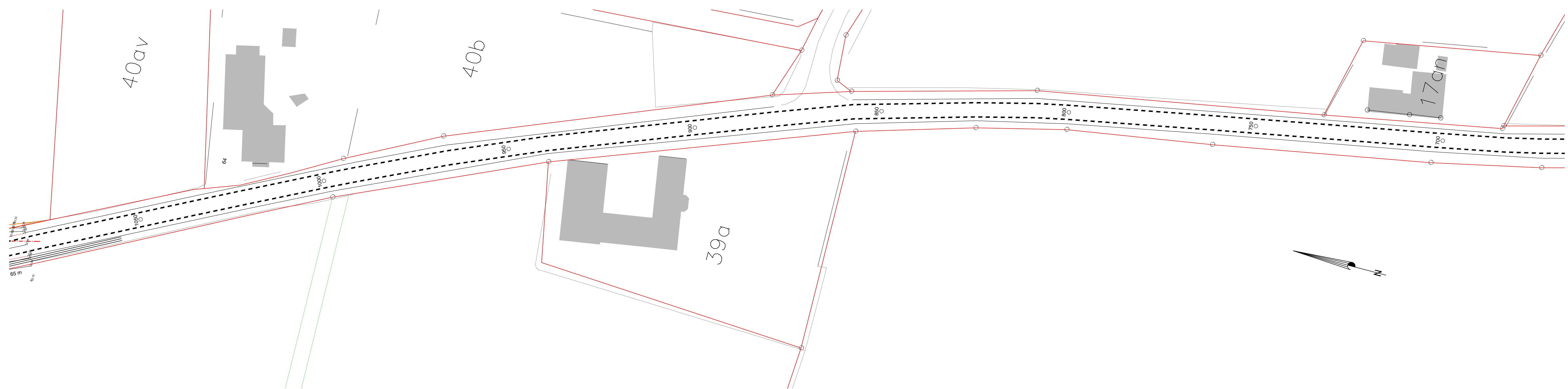


C			
B			
A			
Rev.	Dato	Revision	Init.

Sag: Varde Kommune Cykelsti mellem Janderup og Kærup		Målforhold: 1:500	
Emne: Plan 3, st. 350-700		Tegning nr.: 3	Rev.
Beregnet af: KRP	Tegnet af: KRP	Udgivet d.: 07.07.17	Format: 30x84
Journal nr.: 6560-16			

Ingeniørgruppen Varde AS, rådgivende ingeniører F.R.I
 Nordre Boulevard 88a, 6800 Varde, tlf. 75221711, mail: igv@igv.dk



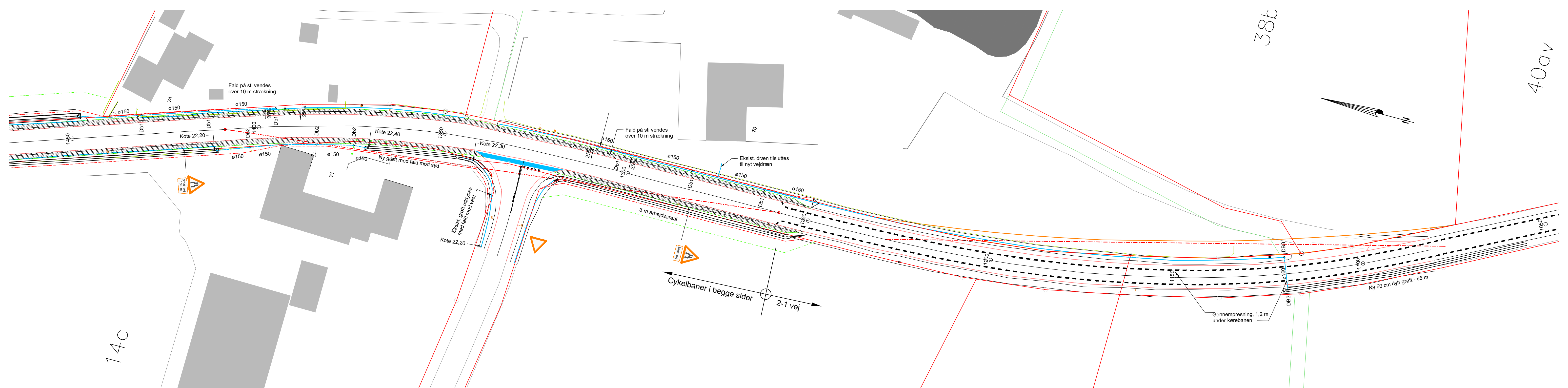


C			
B			
A			
Rev.	Dato	Revision	Init.

Sag: Varde Kommune Cykelsti mellem Janderup og Kærup		Målforshold: 1:500	
Emne: Plan 4, st. 700 - 1050		Tegning nr.: 4	Rev.
Beregnet af: KRP	Tegnet af: KRP	Udgivet d.: 07.07.17	Format: 30x84
Journal nr.: 6560-16			

Ingeniørgruppen Varde AS, rådgivende ingeniører F.R.I
 Nordre Boulevard 88a, 6800 Varde, tlf. 75221711, mail: igv@igv.dk





14C

38b

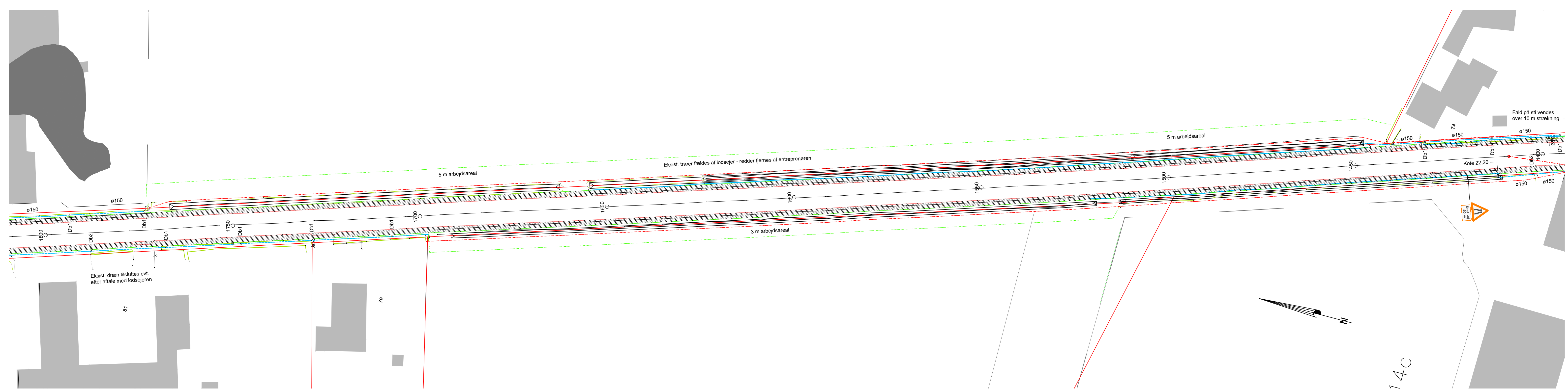
40av

C			
B			
A			
Rev.	Dato	Revision	Init.

Sag: Varde Kommune Cykelsti mellem Janderup og Kærup		Målforhold: 1:500	
Emne: Plan 5, st. 1050 - 1450		Tegning nr.: 5	Rev.
Beregnet af: KRP	Tegnet af: KRP	Udgivet d.: 07.07.17	Format: 30x84
Journal nr.: 6560-16			

Ingeniørgruppen Varde AS, rådgivende ingeniører F.R.I
 Nordre Boulevard 88a, 6800 Varde, tlf. 75221711, mail: igv@igv.dk



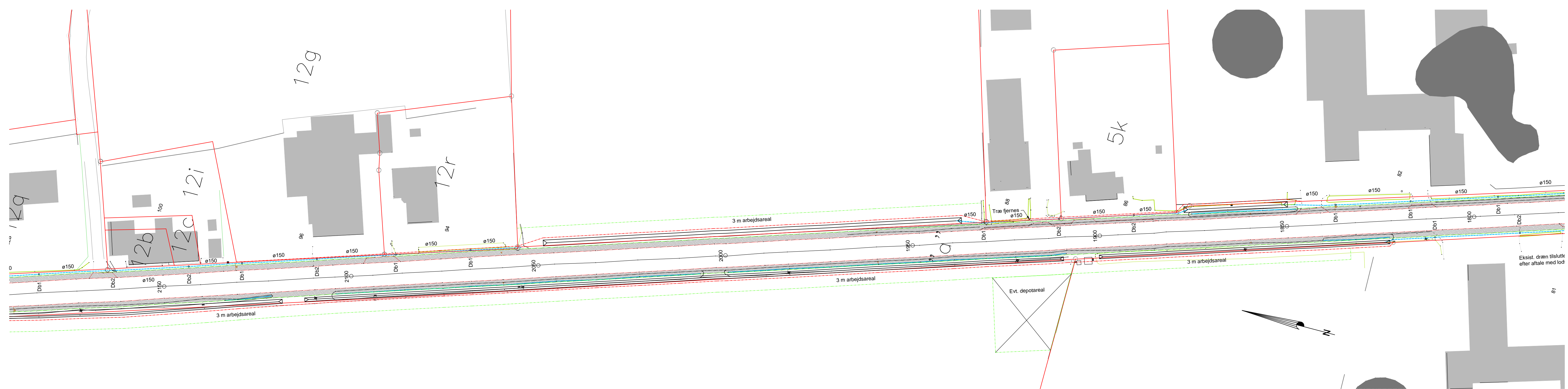


C			
B			
A			
Rev.	Dato	Revision	Init.

Sag: Varde Kommune Cykelsti mellem Janderup og Kærup		Målforshold: 1:500	
Emne: Plan 6, st. 1450-1800		Tegning nr.: 6	Rev.
Beregnet af: KRP	Tegnet af: KRP	Udgivet d.: 07.07.17	Format: 30x84
Journal nr.: 6560-16			

Ingeniørgruppen Varde AS, rådgivende ingeniører F.R.I
 Nordre Boulevard 88a, 6800 Varde, tlf. 75221711, mail: igv@igv.dk



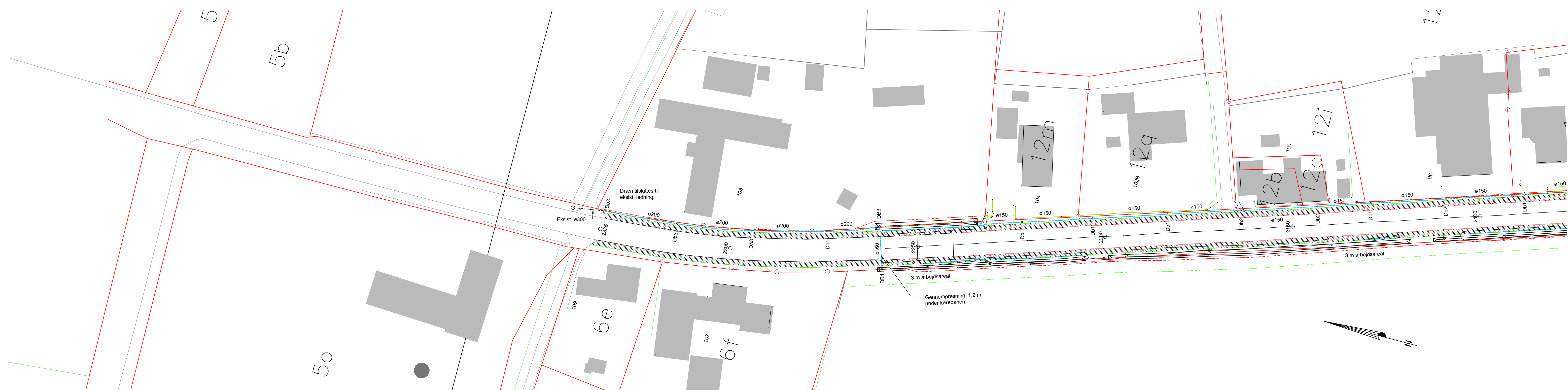


C			
B			
A			
Rev.	Dato	Revision	Init.

Sag: Varde Kommune Cykelsti mellem Janderup og Kærup		Målforhold: 1:500	
Emne: Plan 7, st. 1800-2150		Tegning nr.: 7	Rev.
Beregnet af: KRP	Tegnet af: KRP	Udgivet d.: 07.07.17	Format: 30x84
Journal nr.: 6560-16			

Ingeniørgruppen Varde AS, rådgivende ingeniører F.R.I
 Nordre Boulevard 88a, 6800 Varde, tlf. 75221711, mail: igv@igv.dk





C			
B			
A			
Rev.	Dato	Revision	Init.

Sag: Varde Kommune Cykelsti mellem Janderup og Kærup		Målforskel: 1:500	
Emne: Plan 8, st. 2150-2335		Tegning nr.:	Rev.
		8	
Beregnet af: KRP	Tegnet af: KRP	Udgivet d.: 07.07.17	Format: 30x84
		Journal nr.:	6560-16